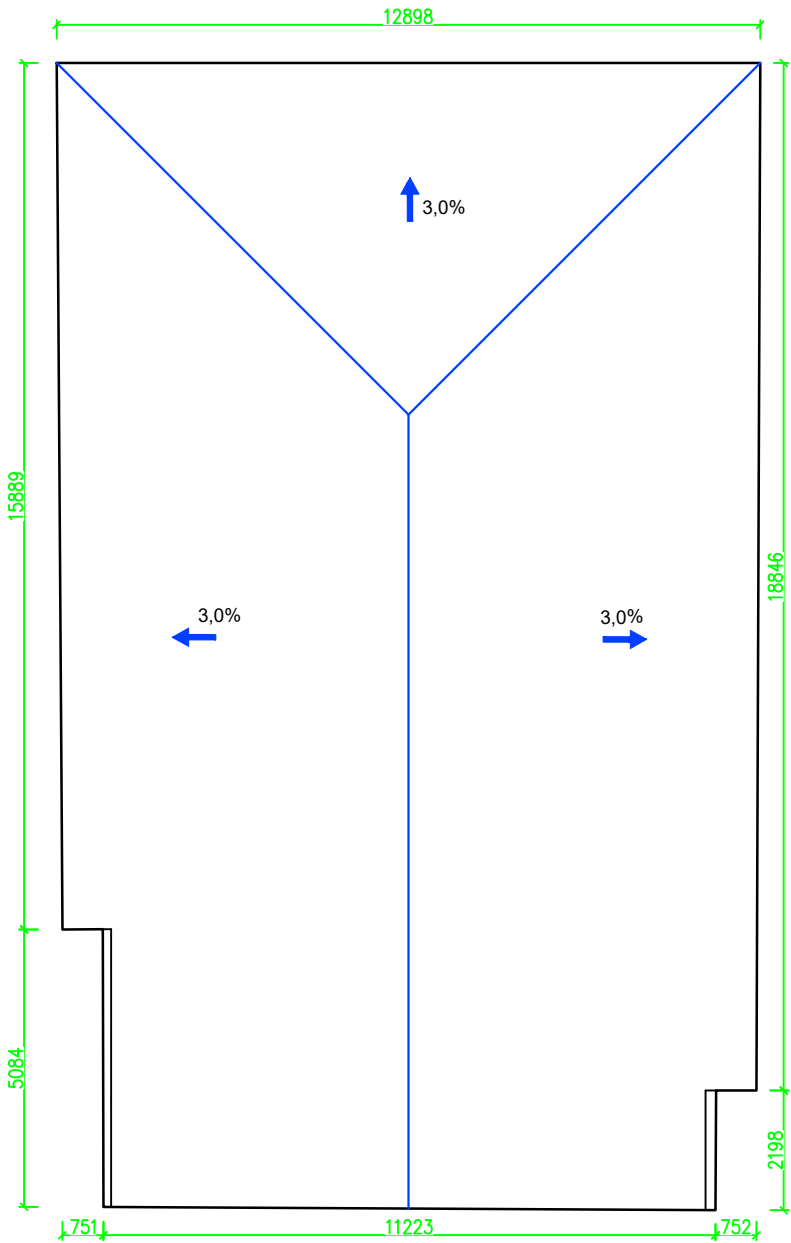


Střecha č.1:

Plocha: 263,40 m²

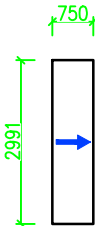
Spádové klíny: EPS 100, spád 3 %, min. tl. 20 mm



Střecha č.2:

Plocha: 2,25 m²

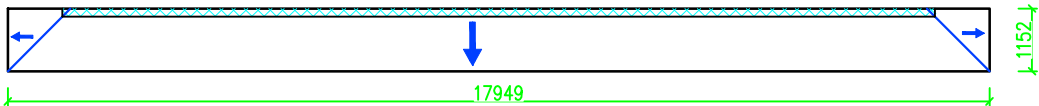
Spádové klíny: EPS 100, spád 3 %, min. tl. 20 mm



Střecha č.3:

Plocha: 20,70 m²


Spádové klíny: EPS 100, spád 3 %, min. tl. 20 mm



Poznámky:

- Objednatel je odpovědný za soulad předaných podkladů pro výpočet se skutečností.
- Objednatel je povinen, nejpozději před objednáním spádových klínů, provést kontrolu jejich parametrů (např. způsob spádování, použité typy izolantů, sklon, minimální a maximální výšky) a dále ověřit soulad uvažovaných rozměrů se skutečnými rozměry na stavbě.
- V případě, že návrhový sklon hydroizolační vrstvy je ≤ 3%, upozorňujeme na riziko vzniku kaluží na povrchu hydroizolace (viz platná ČSN 73 1901-3).
- V případě, že návrhový sklon hydroizolační vrstvy žlabů a/nebo úžlabí je < 2%, upozorňujeme na nutnost zvýšení spolehlivosti hydroizolační konstrukce a nutnost zkrácení cyklů kontroly a běžné údržby (viz platná ČSN 73 1901-3).
- Podklad je nutné před pokládkou spádových klínů připravit tak, aby nebyl negativně ovlivněn odtok vody z povrchu střechy.
- Doplňkové rovné desky je nutné zbrousit nebo vypodložit do spádu ke střešním vtokům.
- Vrstvy tepelné izolace se kladou na vazbu.
- V průběhu užívání střechy je nutné dodržovat doporučené cykly kontrol a obnovy dle ČSN 73 1901-1, příloha B.
- Vyspádováno dle podkladů a požadavků objednatele - spád spádových klínů 3 %, požadovaná minimální tloušťka 20 mm.

Souřadný systém: JSTK, výškový systém: BpV

PROJEKTANT	KRESLIL	KONTROLOVAL	<div> ENIMA PRO a. s.</div>	
Ladislav Dobiáš	Ladislav Dobiáš	Ladislav Dobiáš		
REVIZE	0 - 1. vydání			
OBJEKT	SO 01		FORMÁT	A3
AKCE B2312 Výměna střešní krytiny na objektech MŠ Ladova, č.p. 1676			DATUM	11/2023
			STUPEŇ	DSP- DPS
			Č. ZAKÁZKY	S-2023-006
INVESTOR	Město Litvínov, náměstí Míru 11, 436 01 Litvínov - IČ 00266027			
SWAZEK	D.1.1 ARCHITEKTONICKO-STAVEBNÍ ŘEŠENÍ			
SPÁDOVÁNÍ STŘECHY			MĚŘÍTKO	1:140
			Č. PŘÍLOHY	D.1.1b.10